



URBANIZACIÓN

# SOLERA ZARPA TIPO MANQUEHUE



## REQUISITOS

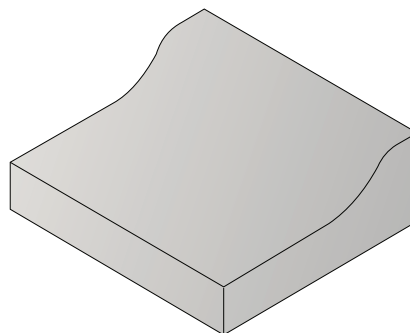
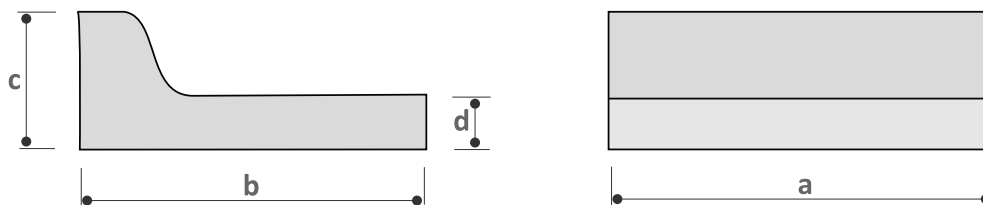
Cumple con el Código de Normas y Especificaciones Técnicas de Pavimentación del MINVU.

## CARACTERÍSTICAS

Las piezas de urbanización Grau, fabricadas en hormigón, están diseñadas como elementos de vivienda o edificaciones.

Posee un sistema de montaje a tope que facilita la instalación.

## SOLERA ZARPA TIPO MANQUEHUE



## DIMENSIONES NOMINALES

Denominación	Largo a (mm)	Alto c (mm)	Ancho b (mm)	Altura d (mm)	Ancho Superior e (mm)	Peso Aprox. Kg
Solera Zarpa Tipo Manquehue 0,50	500	180	450	100	90	69,10
Tolerancia	± 3	± 2	± 2	± 2		

Cumple con: Código de Normas y Especificaciones Técnicas de Obras de Pavimentación MINVU.